

Dementiegid Midden-Holland

Voor mensen met dementie en hun naasten





Colofon

De dementiegids Midden-Holland is een uitgave van het Transmuraal Netwerk Midden-Holland, mede in opdracht van Alzheimer Nederland afdeling Midden-Holland. De gids is ontwikkeld naar het voorbeeld van de Dementiegids Tilburg, uitgegeven door het Brabants Ondersteuningsinstituut Zorg. In deze gids wordt een overzicht gegeven van de aanwezige hulp-, zorg- en ondersteuningsmogelijkheden voor mensen met dementie en hun naasten. Het overzicht pretendeert niet volledig te zijn. Aanvullingen zijn welkom. Wijzigingen voorbehouden.

De Dementiegids Midden-Holland is te bestellen bij het Transmuraal Netwerk Midden-Holland, Postbus 1098, 2800 BB Gouda. Telefoon: (0182) 50 55 34, e-mail info@transmuraalnetwerk.nl. Het is ook mogelijk om de gids via de website te bestellen: www.transmuraalnetwerk.nl.

© 2009 Alle rechten voorbehouden. Niets van deze uitgave mag worden vermenigvuldigd en/of openbaar gemaakt worden door middel van druk, fotokopie, microfilm of op welke wijze dan ook, zonder voorafgaande schriftelijke toestemming van de uitgever.

Eerste druk 2005
Tweede druk 2006
Derde druk 2009 (herziene versie)

Inleiding

De dementiegids Midden-Holland is bedoeld voor mensen met dementie en hun naasten. Deze derde herziene versie biedt een overzicht van de aanwezige hulp-, zorg- en ondersteuningsmogelijkheden in de regio Midden-Holland.

In deze gids vormen de onderwerpen van de meest gestelde vragen het uitgangspunt. Deze onderwerpen zijn ingedeeld in 14 categorieën. In deel 1 van de gids is voor iedere categorie de aanwezige hulp-, zorg- en ondersteuningsmogelijkheden in de regio Midden-Holland op een rij gezet.

In deel 2 van de dementiegids staat een alfabetisch geordende adressenlijst met adressen en telefoonnummers van de organisaties die de beschreven hulp bieden.

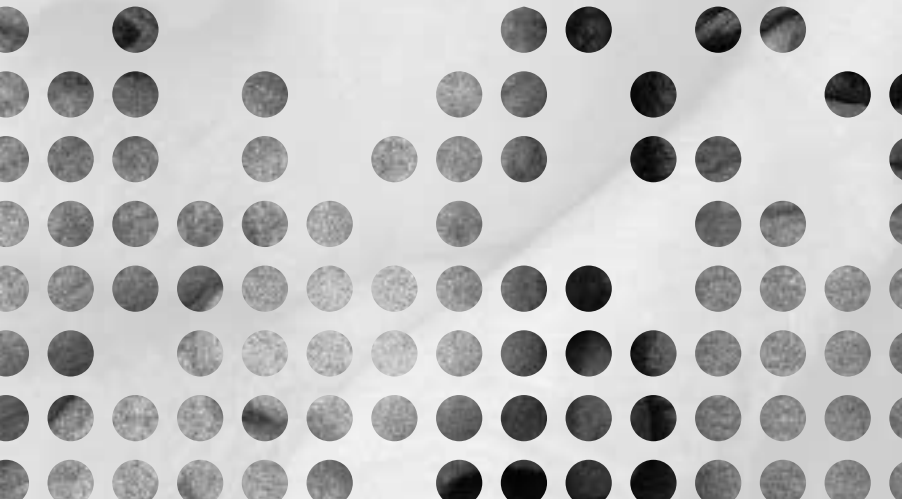
Indien de informatie in deze gids niet (meer) juist is of wanneer er een nieuw aanbod of product is wat nog niet in deze gids is opgenomen, wordt u verzocht deze informatie door te geven aan het Transmuraal Netwerk voor het actualiseren van deze gids.

Inhoud

Deel 1: Aanbod in de regio Midden-Holland

1	Geheugenproblemen	7	4	Toezicht (en oppasfunctie) thuis	23
	Het 'niet pluis gevoel'	7		Personenalarmering, opvolging	23
	Diagnostiek, behandeling, verwijzing	7		Oppashulp door vrijwilligers	23
	Ondersteuning, begeleiding	8		Thuisondersteuning voor mantelzorgers	23
2	Informatie, voorlichting en begeleiding	11		Nachtzorg thuis	24
	Algemene voorlichting	11	5	(Verpleeg)hulpmiddelen thuis	27
	Informatiebijeenkomsten	12	6	Maaltijdvoorzieningen	29
	Cursussen, lotgenotencontact, ondersteuningsgroepen	12		Maaltijdbegeleiding	29
	Individuele informatie en advies	13		Warme maaltijden thuisbezorgd en eetpunt	29
	Individuele emotionele ondersteuning	15	7	Wonen in de thuissituatie	31
	Telefonische hulpdienst	16		Ergotherapie thuis	31
3	Belangenbehartiging	19		Klussendienst: voor klussen in en om het huis	31
	Individuele belangenbehartiging	19		Aannemer/verhuurder	31
	Patiënten-, consumentenbelangenbehartiging	19		Begeleiding bij verhuizingen	31
	Klachtenopvang	20	8	Vervoer	33
	Provinciale collectieve belangenbehartiging	20		Rijvaardigheidstest	33
	Landelijke collectieve belangenbehartiging	20		Aangepaste vervoersmogelijkheden	33

9 Geldzaken en juridische zaken	35	13 Tijdelijke opvang buitenshuis	45
Hulp bij administratie (post- en geldzaken)	35	Tijdelijk verblijf	45
Advies en voorlichting	35	Crisisopname	45
Bijzondere bijstand en subsidie	36	14 Als zelfstandig wonen niet meer gaat	47
Hulp bij het oplossen van schulden	36	Begeleid wonen	47
Onderbewindstelling, mentorschap, onder curatelestelling	37	Kleinschalig wonen	47
Nalatenschap	37	24-uurs opname in verzorgingshuis of verpleeghuis	47
Hulp bij administratie bij persoonsgebonden budget	37	Wet bijzondere opnemingen in psychiatrische ziekenhuizen	48
10 Vakantie	39	Deel 2: Adressen	49
Aangepaste vakantiemogelijkheden	41	Schema aanbod dienstverlening van de zorgcentra en verpleeghuizen voor mensen met dementie	62
11 Verzorging en verpleging thuis	41		
Hulp bij het huishouden	41		
Verzorging, begeleiding en verpleging	41		
Praktische thuishulp	41		
Terminale zorg	41		
12 Dagstructurering en activering	43		
Dagverzorging	43		
Dagbehandeling	43		
Zorgboerderijen	43		



Deel 1 Aanbod in de regio Midden-Holland

1. Geheugenproblemen

Vergeetachtigheid kan duiden op geheugenproblemen, maar soms is het een onschuldig onderdeel van het ouder worden. Iedereen vergeet wel eens wat, daar hoeft u niet oud voor te zijn. Het geheugen gaat met het stijgen van de leeftijd langzaam achteruit, iets dat al begint bij jong volwassenen. Met het geheugen bedoelen we het vermogen om informatie te onthouden. Dit proces vindt plaats in de hersenen en bestaat uit drie stappen: informatie opnemen, informatie bewaren en informatie opdiepen. Vergeetachtigheid ontstaat als er iets misgaat in (één van) deze stappen. Bij de meeste ouderen leidt geheugenachteruitgang niet tot een verstoring van het dagelijks leven, er is dan sprake van normale ouderdomsvergeetachtigheid.

Het 'niet pluis gevoel'

Huisarts

Wanneer u, of iemand in uw directe omgeving, problemen heeft met het geheugen kan dit vragen oproepen. U heeft het gevoel dat er iets aan de hand is, maar het is niet duidelijk wat precies. Dit is het zogenaamde 'niet pluis gevoel'. Gevoelens van onbehagen, twijfels, somberheid en onzekerheid kunnen dan opspelen. Van belang is dat deze gevoelens erkend en herkend worden.

Veel ouderen krijgen last van vergeetachtigheid. Naast de normale, bij de ouderdom passende vergeetachtigheid zijn er ook andere oorzaken denkbaar. Door vermindering van gehoor of gezichtsvermogen bijvoorbeeld wordt nieuwe informatie niet goed opgeslagen. Het niet goed functioneren van de schildklier of een infectieziekte kan geheugenproblemen veroorzaken en ook kunnen geheugenproblemen het gevolg zijn van een depressie. Het is daarom belangrijk om naar de huisarts te gaan en hem uw klachten voor te leggen.

Diagnostiek, behandeling, verwijzing

Huisarts

De meeste mensen komen in eerste instantie met vragen over geheugen, gedragsveranderingen etc. terecht bij de huisarts. Voor velen is de huisarts een bekende. De huisarts kan een diagnose stellen, u begeleiden en/of verwijzen naar andere instanties die verder onderzoek kunnen doen. Als de huisarts een sterk vermoeden heeft dat er sprake is van dementie, zal hij u in de meeste gevallen doorverwijzen naar een specialist voor nader onderzoek. Meestal is dit de geheugenpoli van het Groene Hart Ziekenhuis of naar de Geestelijke GezondheidsZorg (GGZ).

Groene Hart Ziekenhuis, de Geheugenpoli

De geheugenpoli in het Groene Hart Ziekenhuis is bedoeld voor mensen met lichte geheugenklachten of een lichte vorm van gedragsverandering. Het team van de geheugenpoli bestaat uit neurologen, geriater, verpleeghuisartsen, neuropsychologen en gespecialiseerde verpleegkundigen. Zij stellen samen een diagnose en bieden advies en ondersteuning aan dementerenden en partners van dementerenden. Voor een afspraak heeft u een verwijzing nodig van de huisarts of specialist.

ZorgBrug, Nurse Practitioner ouderenzorg

De Nurse Practitioner ouderenzorg biedt binnen de zorgcentra en verpleeghuizen, *Vierstroomzorg*, ondersteuning, begeleiding, informatie en advies aan mensen met dementie en hun naasten.

Geestelijke GezondheidsZorg (GGZ) Midden-Holland, circuit Ouderen

Een intake/onderzoek bij de GGZ wordt aangevraagd wanneer er sprake is van complexe problematiek, bijvoorbeeld dementie en zorgweigeren waardoor gevaarlijke situaties ontstaan, dementie met psychiatrische problematiek, of dementie met gedragsproblemen. Het team van de GGZ bestaat onder andere uit een psychiater, geriater, neuro-psycholoog, sociaal psychiatrisch verpleegkundigen/maatschappelijk werker. De diagnose en het beleid (behandeling, begeleiding, advies en/of consultatie) wordt multidisciplinair gesteld. Voor een intake bij de GGZ heeft u een verwijzing nodig van de huisarts of specialist.

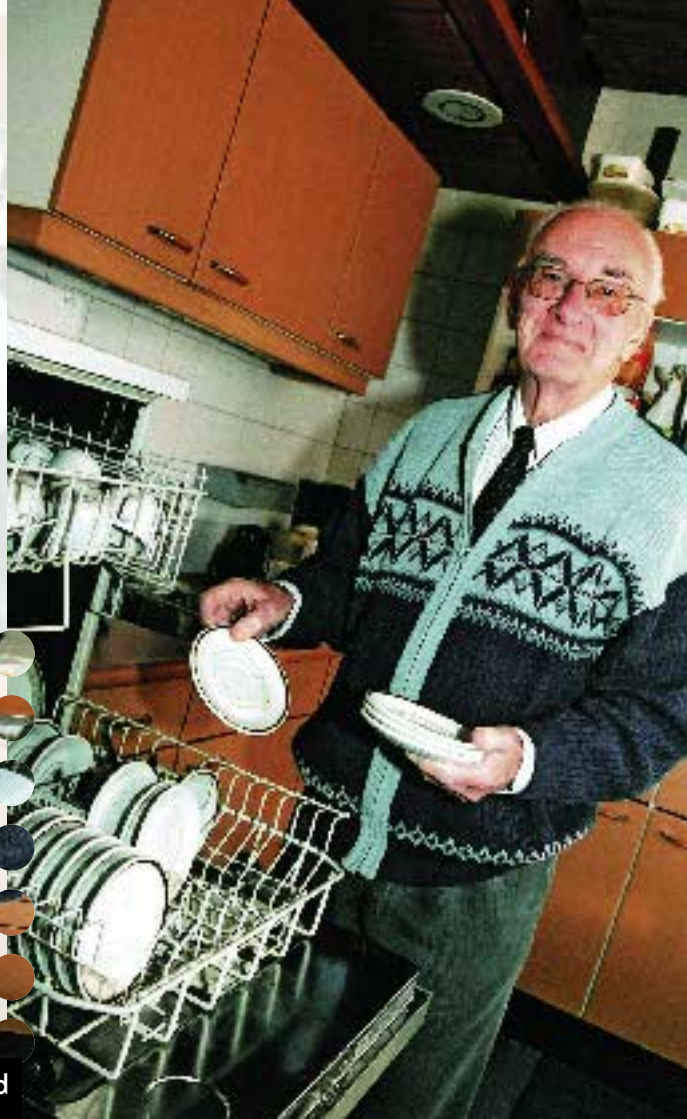
Ondersteuning, begeleiding

Praktijk Ondersteuner Huisarts (POH-er), Nurse Practitioner, verpleegkundige geriatrie en ouderenzorg (Groene Hart Ziekenhuis), sociaal psychiatrisch verpleegkundige (Geestelijke GezondheidsZorg)

Zij geven ondersteuning en begeleiding aan mensen met dementie en hun naasten bij het leren omgaan met dementie. Zij kunnen u de weg wijzen naar optimale zorg en ondersteuning.

Dagbehandeling Psychogeriatric Zorgpartners Midden-Holland, Verpleeghuis De Riethoek

De dagbehandeling geeft behandeling en begeleiding aan mensen met psychogeriatric problemen (dementie), psychiatrische problemen, of tekenen die hierop wijzen. Het is ook geschikt voor jong-dementerenden. Twee tot vijf dagen per week. Er is een AWBZ-indicatie van het CIZ nodig, eigen bijdrage conform regeling AWBZ. Aanmelding voor de dagbehandeling kan rechtstreeks bij de dagbehandeling. Als de situatie voldoet aan de criteria zal Zorgpartners Midden-Holland de indicatie van het CIZ aanvragen.



2. Informatie, voorlichting en begeleiding

Goede en praktische informatie, voorlichting en begeleiding kan toekomstige problemen op het gebied van het geheugen voorkomen. Vaak kunt u informatie hierover vinden in folders of op internet, maar ook zijn er mogelijkheden om advies te vragen op velerlei gebied bij de diverse organisaties. De hulpverleners die u spreekt, zijn op de hoogte van de mogelijkheden binnen de regio Midden-Holland.

Algemene voorlichting

Alzheimer Nederland afdeling Midden-Holland

De regionale afdeling van de patiëntenvereniging voor mensen met dementie en hun naasten organiseert binnen de regio activiteiten op het gebied van voorlichting, ondersteuning en belangenbehartiging. De afdeling kan u de weg wijzen naar lokale instanties en mogelijkheden voor hulp in uw omgeving.

Stichting Alzheimer Nederland

Dit is een patiëntenvereniging voor mensen met dementie en hun naasten die voorlichting geeft over vergeetachtigheid en dementie. Het voorlichtingsmateriaal van Alzheimer Nederland omvat brochures, folders, informatieven, boeken en enkele DVD's en is via de website te downloaden of te bestellen. Ieder kwartaal brengt Alzheimer Nederland het Alzheimer Magazine uit. De gratis Digitale Alzheimer Nieuwsbrief met informatie over dementie verschijnt iedere maand.

Informeel Zorg Midden-Holland

Zij geven ondersteuning voor mantelzorgers, met o.a. de Mantelzorgkrant en een telefonisch spreekuur.

Zorgcentra en Verpleeghuizen

De cliëntadviseur geeft informatie over de mogelijkheden voor zorg thuis, voor opvang en (langdurig) verblijf in zorgcentra en verpleeghuizen.

MEE Midden-Holland

MEE biedt informatie, advies en ondersteuning voor mensen met een beperking en/of chronische aandoening. Een consulent kan samen met u vaststellen wat u nodig heeft aan hulp, begeleiding of informatie.

Zorgmap dementie

Informatief boek over dementie met veel praktische tips, uitgave van Stichting September.

- De zorgmap is te koop of te leen bij de apotheek.
- De zorgmap is te leen bij de openbare bibliotheken.
- De zorgmap kan ingezien worden bij Informeel Zorg Midden-Holland.

Informatiebijeenkomsten

Alzheimer Café's

Georganiseerd door Alzheimer Nederland afdeling Midden-Holland. In de gemeente Reeuwijk, Bergambacht en Waddinxveen wordt maandelijks een Alzheimercafé gehouden. Deze bijeenkomsten zijn een trefpunt voor iedereen die te maken heeft met dementie of meer wilt weten over deze ziekte. Tijdens de Alzheimercafés wordt een spreker geïnterviewd over een bepaald thema en is er ruimte voor vragen en discussie. Hieronder volgt een opsomming van de Alzheimercafé's in Midden-Holland.

Alzheimer Café Reeuwijk

Locatie: Dienstencentrum Ravenhorst.

Elke 3^e maandag van de maand vanaf 19.00 uur tot 21.00.

Alzheimer Café Krimpenerwaard

Wisselend in locatie:

Dienstencentrum Bergambacht te Bergambacht.

Zorgcentrum Sola Gratia te Schoonhoven.

Zorgcentrum De Breeje Hendrick te Lekkerkerk.

Elke 3^e donderdag van de maand vanaf 19.00 uur tot 21.00.

Alzheimer Café Waddinxveen

Locatie: Anne Frankcentrum te Waddinxveen.

Elke 2^e woensdag van de maand vanaf 19.00 uur tot 21.00.

Informele zorg Midden-Holland

Zij verzorgen themabijeenkomsten voor mantelzorgers.

Cursussen, lotgenotencontact, ondersteuningsgroepen

Vierstroomzorging

Vierstroomzorging levert zorg en diensten thuis en in woonvoorzieningen. Vierstroomzorging participeert in diverse Alzheimer Café's en biedt via Informele Zorg ondersteuningsmogelijkheden. Vierstroomzorging organiseert cursussen op het gebied van gezondheid en ontspanning.

De volgende cursussen worden verzorgd:

- Dementie, een zorg (voor naasten)
- U zorgt voor een ander

Informele Zorg Midden-Holland

Zij verzorgen themabijeenkomsten voor mantelzorgers.

Geestelijke GezondheidsZorg (GGZ) Midden-Holland Circuit Volwassenen

Er wordt regelmatig een gespreksgroep georganiseerd voor partners van pas gediagnosticeerde (jong) dementerenden. Onder de deskundige leiding van de afdeling Maatschappelijk Werk.

Zorgcentra en verpleeghuizen: *Verpleeghuis De Riethoek*

Zorgpartners MH of GGZ MH.

Begeleiding van de gespreksgroepen wordt gezamenlijk met de psycholoog van zorgpartners verzorgd.

Individuele informatie en advies

Zorgcentra en verpleeghuizen

De cliëntadviseur van het zorgcentrum of verpleeghuis geeft informatie over de mogelijkheden voor zorg thuis, voor opvang en (langdurig) verblijf in zorgcentra en verpleeghuizen.

Thuiszorg De Zellingen

Bij ongerustheid over het geheugen, kan de dementieverpleegkundige benaderd worden voor informatie, advies en ondersteuning. Hiervoor is geen verwijzing van de huisarts nodig.

Dagbehandeling Psychogeriatric Zorgpartners Midden-Holland, Verpleeghuis De Riethoek

De dagbehandeling geeft behandeling, begeleiding, advies en ondersteuning begeleiding aan mensen met psychogeriatric problemen (dementie), psychiatrische problemen, of tekenen die hierop wijzen. Ook geschikt voor jong-dementerenden.

Gemeente

Bij uw gemeente kunt u terecht voor informatie, advies, hulp en voorzieningen op het gebied van wonen en welzijn en zorg.

Huisarts, Praktijk Ondersteuner Huisarts

Bij de huisarts kan iedereen terecht met allerlei lichamelijke en/of geestelijke klachten. Indien het gevoel leeft dat er iets niet pluis is met het geheugen en verder onderzoek noodzakelijk is.

De praktijkondersteuner of verpleegkundige verbonden aan de praktijk biedt ondersteuning, begeleiding, informatie en advies aan mensen met dementie en hun naasten bij het leren omgaan met dementie. Zij kan u de weg wijzen naar optimale zorg en ondersteuning.

Groene Hart Ziekenhuis, geheugenpoli

Op de geheugenpoli houdt een team van gespecialiseerde medewerkers zich bezig met problemen aangaande het geheugen. Zij stellen samen een diagnose en bieden advies en ondersteuning aan dementerenden en partners van dementerenden. Voor een afspraak heeft u een verwijzing nodig van de huisarts of specialist.

Groene Hart Ziekenhuis, poli geriatrie

De polikliniek geriatrie is bedoeld voor de oudere patiënt met geheugenproblemen, lichamelijke aandoeningen, psychische en/of sociale problemen. De diagnose dementie kan vastgesteld worden en eventuele behandelingsmogelijkheden worden besproken. Voor een afspraak heeft u een verwijzing nodig van de huisarts of specialist.

Groene Hart Ziekenhuis, Nurse Practitioner, verpleegkundige geriatrie en ouderenzorg

De verpleegkundige ouderenzorg geeft informatie over dementie en begeleidt op het spreekuur patiënten met medicatie bij dementie. Daarnaast adviseert en begeleidt zij patiënten en familie inzake zorg- en hulpverleningsmogelijkheden bij dementie.

Zorgbrug, Nurse Practitioner ouderenzorg

De Nurse Practitioner ouderenzorg biedt binnen de zorgcentra en verpleeghuizen, *Vierstroomzorgring*, ondersteuning, begeleiding, informatie en advies aan mensen met dementie en hun naasten.

Stichting Kwadraad, Algemeen Maatschappelijk Werk

Biedt ondersteunende gesprekken met een maatschappelijk werker voor de partners en de omgeving van de persoon met dementie.

Geestelijke GezondheidsZorg (GGZ) Midden-Holland, circuit Ouderen

Bij de GGZ kunt u terecht voor diagnostiek, advies, ondersteuning en begeleiding aan dementerenden en partners van dementerenden. Voor een afspraak heeft u een verwijzing nodig van de huisarts of specialist.

Vierstroomzorgring

Bij de wijkverpleegkundige, ledenconsulent of klantcoördinator kunt u terecht voor informatie, advies, verwijzing en ondersteuning.

Stichting Welzijn Ouderen en andere ouderenorganisaties per gemeente

Informatie voor en door ouderen over o.a. gezondheid, dementie, vergeetachtigheid, inkomen, persoonsgebonden budget, huisvesting. Achterin de gids kunt u kijken welke organisatie in uw gemeente actief is.

Steunpunt Mantelzorg

Bij het steunpunt kunnen mantelzorgers ondersteuning krijgen door middel van een zogenaamd mantelzorggesprek. Steunpunt Mantelzorg is onderdeel van Informele zorg Midden-Holland.

Steunpunt Huiselijk Geweld Midden-Holland

Aanspreekpunt voor slachtoffers en plegers van huiselijk geweld en hun omgeving. Voor vragen over huiselijk geweld, hulp of advies en het vinden van een oplossing.

Website Dementie de baas

Website van het Trimbos-instituut samen met Alzheimer Nederland en Stichting Geriant om overbelaste mantelzorgers te ondersteunen. Van de mantelzorgers van mensen met dementie is meer dan de helft overbelast of loopt risico op overbelasting. De website biedt informatie, advies en zorgcoördinatie. Ook biedt het een online cursus.

MEE Midden-Holland

Een consultant van MEE kan samen met u vaststellen wat u nodig heeft aan hulp, begeleiding of informatie. Zij adviseren bij het aanvragen van hulp en ondersteuning, helpen bij het invullen van formulieren en helpen bij zaken die met wet- en regelgeving te maken hebben. Zij kunnen informatie geven over de wijze waarop u zaken zelf kunt regelen, bemiddelen bij organisaties en instanties voor de zorg die u nodig heeft en bieden ondersteuning bij het aanvragen van een indicatie, vervoer en woningaanpassing.

Zorgbelang Zuid-Holland

Zorgbelang Zuid-Holland geeft informatie over zorg en welzijn. U kunt hier terecht met uw vragen over bijvoorbeeld wachtlijsten en wachttijden, of als u meer wilt weten over de mogelijkheden voor een second opinion, et cetera.

Individuele emotionele ondersteuning

Steunpunt Mantelzorg

Bij het steunpunt kunnen mantelzorgers ondersteuning krijgen door middel van een zogenaamd mantelzorggesprek. Steunpunt Mantelzorg is onderdeel van Informele zorg Midden-Holland.

Vierstroomzorging

Bij de wijkverpleegkundige, ledenconsulent of klantcoördinator kunt u terecht voor informatie, advies, verwijzing en ondersteuning.

Thuiszorg De Zellingen

De dementieverpleegkundige en/of de wijkverpleegkundige verleent ondersteuning aan de mantelzorg en de patiënt bij ongerustheid over het geheugen en na het stellen van de diagnose dementie.

Geestelijke GezondheidsZorg (GGZ) Midden-Holland, circuit Ouderen

Hier kunt u terecht voor ondersteuning en begeleiding voor mantelzorgers van patiënten die zijn ingeschreven bij de GGZ.

Stichting Welzijn Ouderen en andere ouderenorganisaties per gemeente

Informatie voor en door ouderen over o.a. gezondheid, dementie, vergeetachtigheid, inkomen, persoonsgebonden budget, huisvesting. Achterin de gids kunt u kijken welke organisatie in uw gemeente actief is.

Stichting Kwadraad, Algemeen Maatschappelijk Werk

Bij een maatschappelijk werker van Kwadraad kunt u terecht voor ondersteunende gesprekken met een maatschappelijk werker voor de partners en de omgeving van de persoon met dementie.

MEE Midden-Holland

MEE biedt informatie, advies en ondersteuning voor mensen met een beperking en/of chronische aandoening.

Telefonische hulpdienst

Sensor

Landelijke telefonische hulpdienst voor iedereen die ergens mee zit en erover wil praten.

Korrelatie

Landelijke telefonische hulpdienst. Luistert, adviseert en wijst de weg naar instanties die de gevraagde hulp of informatie bieden.

Alzheimertelefoon

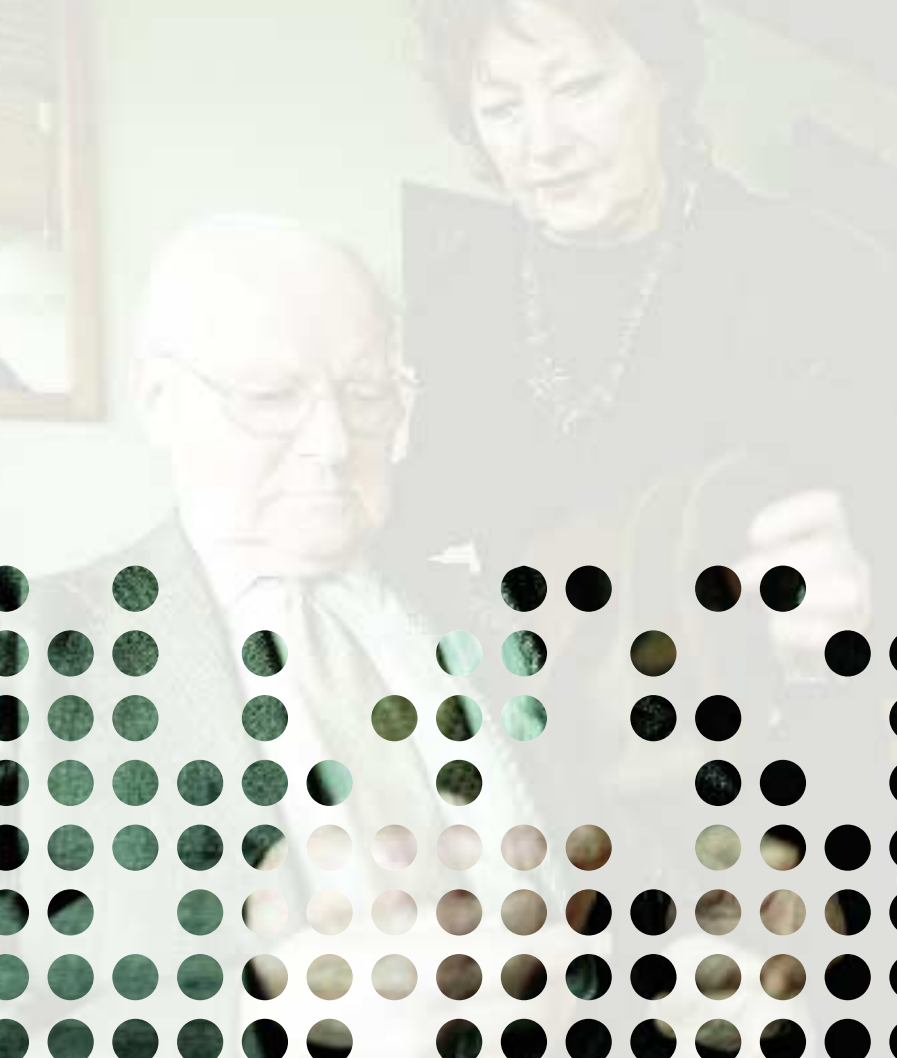
Landelijke telefonische hulpdienst voor mensen met dementie en hun naasten.

Mezzo Mantelzorglijn

Landelijke telefonische hulpdienst voor mantelzorgers voor vragen, behoefte aan ondersteuning of een luisterend oor.

Vierstroomzorging (Zorglijn)

Telefonisch hulpdienst voor informatie, advies, verwijzing en ondersteuning.



3. Belangenbehartiging

Goede zorg voor mensen met dementie vraagt om continuïteit, goede samenhang, een persoonlijke benadering, vertrouwelijkheid, veiligheid, structuur en flexibiliteit. Er zijn diverse organisaties die de individuele en of collectieve belangen voor mensen met dementie en hun naasten behartigen.

Individuele belangenbehartiging

Informele Zorg Midden-Holland

Regionaal, belangenbehartiging voor mantelzorgers. De erkenning van de mantelzorger kan vertaald worden in betere bejegening en regelingen waar de mantelzorger op kan vertrouwen wanneer invulling wordt gegeven aan zijn of haar taak.

MEE Midden-Holland

MEE komt op voor de belangen van hun doelgroepen door ernaar te streven voor hen dezelfde uitgangspositie te verwerven als voor mensen zonder beperking.

Mezzo

Landelijke Vereniging voor Mantelzorgers en Vrijwilligerszorg. Richt zich samen met haar 250 regionale en lokale lidorganisaties op belangenbehartiging en ondersteuning van mantelzorgers en de vrijwilligerszorg.

Zorgbelang Zuid-Holland

Komt op voor de belangen van alle gebruikers van zorg en welzijn in Zuid-Holland. Zij werken samen met vrijwilligers, patiënten- en andere belangenorganisaties en met ongeorganiseerde zorggebruikers.

Patiënten-, consumentenbelangenbehartiging

Alzheimer Nederland afdeling Midden-Holland

Komt op voor de belangen van mensen met dementie in de regio en hun naasten.

Zorgbelang Zuid-holland

Zorgbelang Zuid-Holland komt op voor de belangen van de leden van patiëntenverenigingen, gehandicaptenorganisaties, ouderenbonden en cliëntenraden in Zuid-Holland.

Klachtenopvang

Stichting Welzijn Ouderen en andere ouderenorganisaties

U kunt bij de organisatie in uw gemeente informatie opvragen. Achterin de gids kunt u kijken welke organisatie in uw gemeente actief is.

Zorgbelang Zuid-holland: Afdeling Informatie en Klachtopvang Gezondheidszorg

Zorgbelang Zuid-Holland verzorgt onafhankelijke klachtenopvang.

Provinciale collectieve belangenbehartiging

Mantelzorgraad

Belangenbehartigers mantelzorg in Wmo-raden, mantelzorgers en zorgvragers. Gefaciliteerd door Informele Zorg Midden-Holland en Zorgbelang Zuid-Holland.

Landelijke collectieve belangenbehartiging

Stichting Alzheimer Nederland

Komt op voor de belangen van mensen met dementie en hun naasten, op landelijk niveau.



4. Toezicht (en oppasfunctie) thuis

Iedereen wil zo lang mogelijk, zo zelfstandig mogelijk blijven wonen. Voor mensen met dementie en hun naasten (mantelzorgers) is dit soms een hele opgave. Vaak lukt dit met behulp van anderen. Op tijd kunnen aangeven wat voor hulp er gewenst is en wat de mogelijkheden zijn geeft u de ruimte om hier aandacht aan te (gaan) besteden voor nu maar ook vooruitlopend op de toekomst.

Personenalarmering, professionele alarmopvolging

Alarmknop met direct contact met zorgverlener en eventueel komst van zorgverlener.

Zorgcentra en verpleeghuizen: Vierstroomzorging

Biedt professionele alarmering. U krijgt een gedeeltelijke vergoeding als u een thuiszorgindicatie heeft van CIZ.

Zorgcentra en verpleeghuizen: Zorgpartners Midden-Holland

U kunt zowel op indicatie als particulier via 'Comfort à la carte' gebruikmaken van personenalarmering. De aanmelding verloopt via de cliëntadviseurs van de Zorgpartners locaties.

Thuiszorg De Zellingen

Verwijzing van een huisarts is nodig voor gedeeltelijke vergoeding van de kosten.

Stichting Welzijn Ouderen en andere ouderenorganisaties per gemeente

U kunt bij de organisatie in uw gemeente informatie opvragen. Achterin de gids kunt u kijken welke organisatie in uw gemeente actief is.

Oppashulp door vrijwilligers

Informele Zorg Midden-Holland / Diaconale vrijwillige thuishulp / Rode Kruis Gouda

Zij bieden oppashulp door vrijwilligers ter ontlasting van de mantelzorger, waardoor de mantelzorger beter in staat blijft maatschappelijk te functioneren.

Thuisondersteuning voor mantelzorgers

Vierstroomzorging / Thuiszorg De Zellingen

Biedt respijtzorg, oppashulp door professionals ter ontlasting van mantelzorgers, ondersteuning, Bij aanwezigheid van een indicatie van het CIZ wordt er geen eigen bijdrage gerekend.

Nachtzorg thuis

Vierstroomzorgring

Levert nacht zorg op afspraak of nacht zorg incidenteel.

Voor verpleging of verzorging heeft u een AWBZ indicatie nodig van het CIZ. Zorg wordt in natura geboden of kan via een persoonsgebonden budget worden ingekocht.

Thuiszorg De Zellingen

Bij aanwezigheid van een indicatie van het CIZ, kan gebruik gemaakt worden van geplande en ongeplande zorg gedurende de nacht.

Diverse particuliere instellingen

Zelf inkopen. Kan zonder indicatie. Alle kosten voor rekening van de cliënt. Met indicatie van het CIZ kan nacht zorg worden ingekocht via het persoonsgebonden budget.



5. (Verpleeg)hulpmiddelen thuis

Bij thuiszorgwinkels kunt u terecht voor het lenen, huren of kopen van hulpmiddelen zoals: glijlaken/glijzeil, incontinentiemateriaal, steunkousen, rolstoel, rollator, loophulpmiddelen, antislip matten, douchestoel, handgrepen, toiletverhoging, et cetera. Vraag de wijkverpleegkundige of huisarts om een verwijzing in verband met vergoeding door ziektekostenverzekering.

(Verpleeg)hulpmiddelen thuis

Medicorner

Bij Medicorner kunt u terecht voor het kopen, huren en lenen van zorghulpmiddelen. In de winkel of via de website.

Thuiszorgwinkel

Internetwinkel voor al uw thuiszorgproducten op het gebied van gezondheid, vrije tijd, 50-plus en ouder en kind.

Vierstroomzorging

Om een zorgmiddel te lenen of te huren belt u de Zorglijn tijdens kantooruren.

Doe het zelf winkels

Zelf inkopen.



6. Maaltijdvoorzieningen

Wanneer u, om wat voor reden dan ook, niet in de gelegenheid bent iedere dag een verse maaltijd op tafel te zetten, kunt u een beroep doen op een van de aanbieders van koel verse of vries verse maaltijden. Ook biedt een aantal locaties van de zorgcentra en verpleeghuizen de mogelijkheid daar de maaltijd te nuttigen.

Maaltijdbegeleiding

Vierstroomzorging (Zorglijn)

Voor ondersteuning en maaltijdbegeleiding, informatie via de Zorglijn.

Zorgcentra en verpleeghuizen: *Zorgcentrum De Zevenster*

De extramurale zorg van het zorgcentrum biedt ondersteuning en maaltijdbegeleiding.

Warme maaltijden thuisbezorgd en eetpunt

Vierstroomzorging (Zorglijn)

Maaltijdservice aan huis verzorgd door Apetito (vries vers) of DMC (koel vers), informatie via de Zorglijn.

GouweCuisine

Kunnen de maaltijd verzorgen aan huis via tafeltje-dek-je.

Zorgcentra en verpleeghuizen: *Zorgpartners Midden-Holland*

Vanuit alle locaties van Zorgpartners kan Zorgpartners u de maaltijdservice thuis aanbieden. De meeste locaties van Zorgpartners hebben ook een restaurant. Voor meer informatie over het restaurant of de maaltijdservice kunt u contact opnemen met een van de cliëntadviseurs.

Zorgcentra en verpleeghuizen: *Zorgcentrum De Zevenster*

U kunt de maaltijd thuis laten bezorgen (tafeltje-dek-je) of de maaltijd met andere mensen nuttigen (open eettafel) in het zorgcentrum.

Thuiszorg De Zellingen

Magnetronmaaltijden worden door Maaltijdservice Rotterdam thuisbezorgd.

Stichting Welzijn Ouderen en andere ouderenorganisaties per gemeente

Via diverse organisaties kunt u de maaltijd thuis laten bezorgen (tafeltje-dek-je) of de maaltijd met andere mensen nuttigen (open eettafel). Achterin de gids kunt u kijken welke organisatie in uw gemeente actief is.

Diverse restaurants

Eigen kosten.



7. Wonen in de thuissituatie

Mensen met dementie kunnen zich dankzij ergotherapie beter redden en met de juiste ondersteuning van hun naasten (mantelzorgers) hopelijk langer thuis blijven wonen

Ergotherapie thuis

Zorgcentra en verpleeghuizen: *Zorgpartners Midden-Holland, Vierstroomzorging*

Adviseren over mogelijke aanpassingen of voorzieningen die het functioneren van de patiënt verbetert. CIZ indicatie nodig. Voor meer informatie kunt u contact opnemen met een van de cliëntadviseurs.

Klussendienst: voor klussen in en om het huis

Vierstroomzorging (Zorglijn)

Via ledenservice korting of (uur)tarief van klussendienst, info via de Zorglijn.

Zorgcentra en Verpleeghuizen / Zorgpartners Midden-Holland

Via ledenservice comfort à la carte. Voor meer informatie kunt u contact opnemen met een van de cliëntadviseurs.

Thuiszorg De Zellingen

Via het Servicepakket aan te vragen.

Gemeente

Voor een aanvraag Wmo, vervoersvoorzieningen, rolstoelen, woonvoorzieningen en hulp bij het huishouden. Achterin de gids kunt u kijken waar u terecht kunt in uw gemeente.

Stichting Welzijn Ouderen en andere ouderenorganisaties per gemeente

U kunt bij de organisatie in uw gemeente informatie opvragen. Achterin de gids kunt u kijken welke organisatie in uw gemeente actief is.

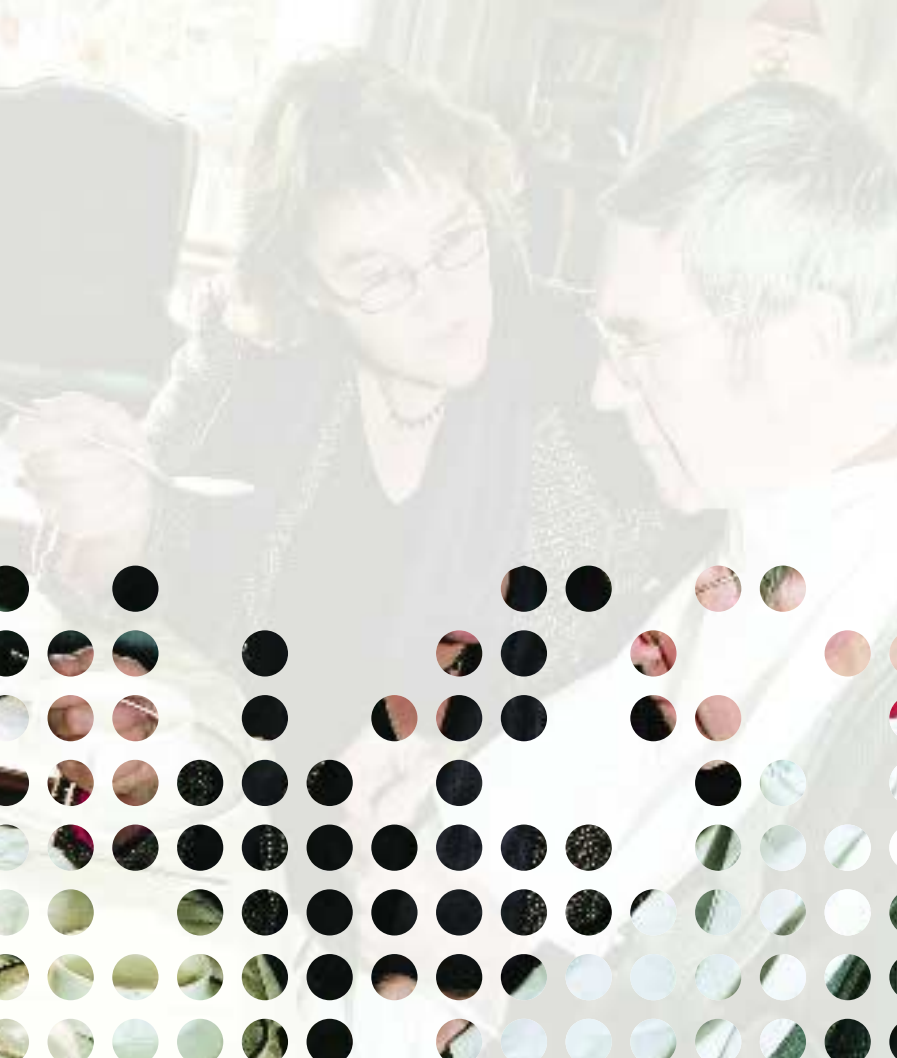
Aannemer/verhuurder

Te denken valt aan een verhoogd toilet of badstoel, stang voor bij toilet of trap of douche en dergelijke. Als u een huis huurt kunt u hierover contact opnemen met de woningbouwvereniging. U kunt ook via het Wmo-loket van uw gemeente advies vragen. Hiervoor is een CIZ indicatie nodig. Als er geen CIZ indicatie is zijn alle kosten voor rekening van de cliënt.

Begeleiding bij verhuizing

Stichting Centrale Administratie voor Voorzieningen (CAV)

CAV kan ondersteuning bieden bij het leegruimen van de woning, het opslaan van inboedel en het regelen van allerlei administratieve zaken rondom de verhuizing.



8. Vervoer

Er komt een moment waarop het autorijden niet langer verantwoord is. De vraag is alleen: hoe stelt u die grens en hoe weet u wanneer dat punt is bereikt? En hoe kunt u aangepast vervoer aanvragen om te blijven deelnemen aan de maatschappij? Als u wilt weten of autorijden nog verantwoord is, kunt u een rijvaardigheidstest aanvragen bij het CBR (Centraal Bureau Rijvaardigheid). Neem contact op met uw verzekeringsmaatschappij om te kijken of uw polis nog geldig is.

Rijvaardigheidstest

CBR, Centraal Bureau Rijvaardigheidsbewijzen

Als u een rijbewijs hebt kan het zijn dat er bijvoorbeeld door een ongeval of ziekte twijfels ontstaan over uw rijgeschiktheid. In dat geval vraagt u een beoordeling van uw rijgeschiktheid bij het CBR aan. U hoeft niet opnieuw praktijkexamen te doen. Het CBR beoordeelt alleen of u geschikt bent om te rijden.

Aangepaste vervoersmogelijkheden

Diverse vervoersbedrijven

Groepsvervoer of deeltaxi's zijn bij diverse vervoersbedrijven zelf te regelen.

Gemeente

U kunt bij uw gemeente terecht voor een aanvraag Wmo, vervoersvoorzieningen, rolstoelen, woonvoorzieningen en hulp bij het huishouden.

GroeneHartHopper

De GroeneHartHopper is een aanvulling op het reguliere openbaar vervoer in de regio. De Hopper brengt u van deur tot deur, of van deur naar sterhalte en andersom. De Hopper haalt u op waar u wilt en zet u af waar u wilt. Op werkdagen van 6.00 tot 1.00 uur en in het weekeinde van 7.00 tot 1.00 uur.

Valys

Als u verder van huis wilt, is er Valys. Valys is bedoeld voor sociaal recreatieve uitstapjes op bovenregionale afstanden. Bovenregionaal betekent dat de bestemming of het vertrekpunt van de reis op meer dan vijf openbaar vervoerzones van uw woonadres ligt. Voor de korte afstanden kunt u gebruik maken van de GroeneHartHopper.



9. Geldzaken en juridische zaken

Probeer tijdig te bespreken hoe de zorg rondom de financiën gaat, zodat als hulp hierbij nodig is de patiënt dit dan ook toevertrouwd aan iemand anders en dat diegene ook gemachtigd wordt. Dit kan voorkomen dat er schulden ontstaan omdat bijvoorbeeld de post niet meer geopend wordt. Mensen met dementie kunnen soms moeilijker besluiten nemen over geldzaken. Ook gebeurt het vaak dat de dementerende zich anders gaat gedragen ten opzichte van geld, omdat men de waarde moeilijk of niet meer kent, pincodes vergeet, of de huur vergeet te betalen. Welke maatregelen kunnen worden getroffen?

- Regel een volmacht. Dit is een brief waarin iemand verklaart dat een ander alle handelingen namens de patiënt mag doen. Een nadeel van een volmacht is, dat niet te controleren is of het geld goed wordt beheerd. Een volmacht regel je bij de notaris.
- Regel bewindvoering. Een bewindvoering is dat een ander het huidige en toekomstige vermogen van iemand beheert. Dit wordt jaarlijks gecontroleerd en voor grote bedragen heeft de bewindvoerder toestemming nodig. Bewindvoering gebeurt door de kantonrechter.

Deze maatregelen kunnen worden genomen wanneer iemand met dementie 'wilsonbekwaam' is. Dit betekent dat iemand de gevolgen van zijn handelen of beslissingen niet meer kan overzien. De notaris en kantonrechter bepalen dit.

Hulp bij administratie (post- en geldzaken)

Stichting Welzijn Ouderen en andere ouderenorganisaties

U kunt bij de organisatie in uw gemeente informatie opvragen.

Stichting Centrale Administratie voor Voorzieningen (CAV)

CAV geeft ondersteuning aan mensen die door ziekte, leeftijd of andere bijzondere omstandigheden hun financiële zaken niet meer zelf kunnen of willen regelen.

Advies en voorlichting

Stichting Kwadraad, Sociaal Juridische Dienstverlening

Kwadraad geeft informatie en advies over wetten, regelingen en sociale verzekeringen.

Centrum Indicatiestelling Zorg (CIZ)

Heeft u zorg nodig? Dan kunt u een beroep doen op zorg die wordt betaald uit de Algemene Wet Bijzondere Ziektekosten (AWBZ). Het Centrum indicatiestelling zorg (CIZ) onderzoekt of u AWBZ-zorg kunt krijgen en zo ja, hoeveel zorg en hoelang. Het zorgkantoor regelt vervolgens dat u de zorg krijgt waar u recht op heeft. U kunt zelf een zorgaanbieder kiezen.

Centraal Informatiepunt / Algemene Wet Bijzondere Ziektekosten zorg (AWBZ)

De AWBZ is een volksverzekering voor ziektekostenrisico's. Iedereen die in Nederland woont of werkt is ervoor verzekerd en heeft recht op vergoeding van de AWBZ-zorg.

De AWBZ dekt zware geneeskundige risico's die niet onder de zorgverzekeringen vallen. Het gaat om medische kosten die door vrijwel niemand op te brengen zijn. Op grond van de AWBZ krijgt u bijzondere ziektekosten vergoed (zoals langdurige zorg thuis of opname in een verpleeghuis of gehandicapteninstelling).

Stichting Alzheimer Nederland

U kunt informatie krijgen via de Alzheimer telefoon en door middel van schriftelijke materialen.

Notaristelefoon

Landelijk informatienummer voor vragen op notarieel gebied.

College voor Zorgverzekeringen (CVZ)

Het College voor Zorgverzekeringen wil met de informatie consumenten/verzekerden behulpzaam zijn bij praktische vragen over de Zorgverzekeringswet en de Algemene Wet Bijzondere Ziektekosten.

Juridisch loket

Hier kunt u terecht voor gratis informatie, advies, hulp en steun.

Bijzondere bijstand en subsidie

Gemeente

Bij uw gemeente kunt u informatie over bijstand, subsidies et cetera krijgen.

Hulp bij het oplossen van schulden

Stichting Centrale Administratie voor Voorzieningen (CAV)

CAV geeft ondersteuning aan mensen die door ziekte, leeftijd of andere bijzondere omstandigheden hun financiële zaken niet meer zelf kunnen of willen regelen.

Stichting Kwadraad, schuldhulpverlening

Kwadraad biedt hulp bij schulden en budgetbegeleiding.

Onderbewindstelling, mentorschap, onder curatelestelling

Postbus 51

Geeft de brochure 'Curatele, bewind en mentorschap' uit. Formulier Verzoek tot onderbewindstelling en/of instelling van mentorschap. Te downloaden van de website of te bestellen.

Mentorschap netwerk Nederland

Uitgebreide informatie is te vinden op www.mentorschap.nl.

Stichting Centrale Administratie voor Voorzieningen (CAV)

CAV biedt ondersteuning van mensen die door ziekte, leeftijd of andere bijzondere omstandigheden hun financiële zaken niet meer zelf kunnen of willen regelen.

Nalatenschap

Stichting Met Raad en Daad

Bieden hulp en ondersteuning bij behartiging van financiële en materiële zaken.

Hulp bij administratie bij persoonsgebonden budget

Rijnstroom

Regionaal bemiddelingsbureau dat informatie en bemiddeling aanbiedt aan alle (mogelijke) cliënten met een persoonsgebonden budget.

Per Saldo

Belangenvereniging van en voor mensen met een persoonsgebonden budget.

Stichting Centrale Administratie voor Voorzieningen (CAV)

CAV biedt ondersteuning van mensen die door ziekte, leeftijd of andere bijzondere omstandigheden hun financiële zaken niet meer zelf kunnen of willen regelen.



10. Vakantie

Als er sprake is van geheugenproblemen betekent dat niet dat er geen vakantie mogelijkheden zijn. Er zijn allerlei mogelijkheden, van korte uitstapjes tot lange vakanties met en zonder hulp of begeleiding. Als mantelzorg kun je respijtzorg (tijdelijke zorg uit handen geven) aanvragen. Deze kan aangevraagd worden bij het Centrum Indicatiestelling Zorg (CIZ). Samen op vakantie is zeker mogelijk, de (zorg-)indicaties zijn landelijk geldig.

Aangepaste vakantiemogelijkheden

'Toch Uit' (Stichting Alzheimer Nederland)

Voor informatie over vakantiemogelijkheden.

Nationale Vereniging de Zonnebloem

De Zonnebloem organiseert vakanties voor mensen die afhankelijk zijn van intensieve verzorging en begeleiding en vakanties voor (echt)paren waarvan een thuiswonende dementerende.

Interkerkelijke Stichting Diakonaal Vakantiewerk (ISDV)

Organiseert vakanties voor thuiswonende mensen met dementie en de mantelzorg.

Nederlandse Rode Kruis

Bij de sectie aangepaste vakanties kunt u terecht voor deelname aan vakanties waarbij zorg en begeleiding wordt geboden.

Stichting Mens en Samenleving (SMS)

Deze stichting biedt vakanties met zorg en ondersteuning.

Handen in Huis

Een vrijwilliger van Handen in Huis komt minimaal drie etmalen (2 nachten). Na 15^e etmaal geldt een eigen bijdrage.

De Blauwe Gids

Website waarin u kunt zoeken naar een aangepaste reis en/of accommodatie.



11. Verzorging en verpleging thuis

Wanneer u thuis zorg nodig heeft, kunt u thuiszorg aanvragen. De thuiszorg kan huishoudelijke verzorging, persoonlijke verzorging, verpleging en ondersteunende begeleiding en gespecialiseerde zorg aanbieden.

Hulp bij het huishouden

Zorgcentra en verpleeghuizen: *Zorgpartners Midden-Holland, Zorgcentrum De Zevenster Vierstroomzorging, Thuiszorg De Zellingen.*

Er is een AWBZ-indicatie van CIZ nodig, een bijdrage conform regeling AWBZ. De zorg wordt in natura geboden of kan met Persoonsgebonden Budget worden ingekocht. Voor meer informatie kunt u contact opnemen met een van de cliëntadviseurs. Zorgpartners Midden-Holland en Zorgcentrum De Zevenster leveren extramurale zorg.

Praktische thuishulp

Informele Zorg Midden-Holland

Biedt zorg door vrijwilligers aan dementerenden ter ondersteuning van de mantelzorgers die hen dagelijks verzorgen.

Terminale zorg

Zorgcentra en verpleeghuizen: *Zorgpartners Midden-Holland, Woonzorgcentrum Beth-San Vierstroomzorging, Thuiszorg De Zellingen.*

Er is een AWBZ-indicatie van CIZ nodig, een bijdrage conform regeling AWBZ. Zie tabel aanbod bij adressen.

Vrijwillige Terminale Thuiszorg (onderdeel van Informele Zorg Midden-Holland)

Biedt terminale thuiszorg ter ondersteuning van patiënten in hun laatste levensfase en ter verlichting van de mantelzorgers.

Hospices

Gastvrij huis voor palliatieve, terminale zorg voor mensen die niet thuis kunnen of willen blijven in de laatste fase van hun leven vanwege woonomstandigheden, onvoldoende mantelzorg, of gezinssituatie.



12. Dagstructurering en activering

Activiteiten zorgen voor structuur in de dag. Het ontlast de mantelzorger en de patiënt blijft actief deelnemen zowel lichamelijk, psychisch en sociaal. Er wordt gekeken naar de mogelijkheden en wensen vanuit de patiënt.

- Bij dagverzorging kunt u één of meerdere dagen per week terecht. U ontvangt verzorging en begeleiding van het zorgcentrum. Hier kunt u meedoen aan gezamenlijke activiteiten.
- Behandeling en ondersteunende zorg door de dagbehandeling kan zinvol zijn indien het door toenemende lichamelijke en/of geestelijke beperkingen moeilijker wordt om thuis zelfstandig te functioneren. Hiervoor hoeft u niet direct aan opname in een verpleeghuis te denken. U kunt een aantal dagen per week deelnemen aan een dagbehandeling. Er wordt daar therapie en een dagbesteding aangeboden. Deelname aan een dagbehandeling kan er voor zorgen dat de mantelzorger tijdelijk wordt ontlast.
- Een zorgboerderij is een land- of tuinbouwbedrijf waar mensen met een zorgvraag een passende dagbesteding vinden en/of meewerken op de boerderij. Bijvoorbeeld door eieren te rapen, dieren te voeren of planten op te potten. Ieder met zijn eigen mogelijkheden. Een zorgboerderij speelt in op wat iemand kan.

Dagverzorging

Zorgcentra en verpleeghuizen

Bij een groot aantal zorginstellingen kunt u de dagverzorging bezoeken. Zie schema aanbod bij adressen. Dit is een daginvulling voor mensen met dementie voor bewoners van verzorgingshuizen en mensen die nog thuis wonen. Hiervoor is een AWBZ-indicatie van het CIZ nodig. Voor meer informatie kunt u contact opnemen met een van de cliëntadviseurs.

Dagbehandeling

Dagbehandeling Psychogeriatric Zorgpartners Midden-Holland, Verpleeghuis De Riethoek

Dagbehandeling biedt behandeling en begeleiding van mensen met psychogeriatrische problemen (dementie), psychiatrische problemen, of tekenen die hierop wijzen. Ook geschikt voor jong-dementerenden. Twee tot vijf dagen per week. AWBZ-indicatie van het CIZ nodig, eigen bijdrage conform AWBZ-regeling.

Zorgboerderijen

Zorgboerderijen

Een zorgboerderij is een boerderij voor mensen die zorg nodig hebben. Zij doen van alles op de boerderij, zoals dieren verzorgen en werken in de groenten- of bloementuin.



13. Tijdelijke opvang buitenshuis

De mogelijkheden hiervoor verschillen per patiënt en is afhankelijk van de ernst van de problematiek.

- Tijdelijk verblijf betekent op afspraak logeren in een zorgcentra of verpleeghuis. Ook kan deze vorm van opvang worden aangevraagd ter ontlasting van de mantelzorger.
- Van een crisisopname is sprake als zich een acuut probleem voordoet in de thuissituatie waardoor thuis blijven wonen (tijdelijk) niet mogelijk is.

Tijdelijk verblijf

Zorgcentra en verpleeghuizen

In een aantal zorginstellingen kunt u terecht voor tijdelijk verblijf, zie tabel aanbod bij adressen.

Bijvoorbeeld:

- tijdens herstelperiode na een opname in het ziekenhuis;
- weekend- of vakantieopname;
- tijdelijke opname volgens een bepaald patroon;
- ter overbrugging van de periode tot definitieve opname.

Hiervoor is een AWBZ-indicatie van het CIZ nodig. Er geldt een eigen bijdrage conform AWBZ-regeling.

Crisisopname

Zorgcentra en verpleeghuizen

Opvang voor mensen die in noodsituaties verkeren en per direct tijdelijke opvang nodig hebben. In die periode wordt onderzocht welke hulp daarna moet worden ingezet. Er zijn mogelijkheden voor patiënten met een zorgindicatie en mogelijkheden voor patiënten met een verpleeghuisindicatie. Verwijzing via huisarts of GGZ. Zie tabel aanbod bij adressen.



14. Als zelfstandig wonen niet meer gaat

De zorg die u nodig hebt kan niet altijd thuis worden gegeven. Dit kan vele oorzaken hebben. U woont bijvoorbeeld alleen, heeft de neiging om te gaan dwalen en u heeft moeite de weg terug te vinden. Naast de psychische kunnen ook lichamelijke en sociale oorzaken hierbij een rol spelen. Er bestaat een mogelijkheid van opname in het verzorgingshuis of verpleeghuis.

In de regio Midden-Holland zijn diverse mogelijkheden om te wonen in een beschermde voorziening. Voor een beschermde woonvoorziening is een indicatie van het CIZ noodzakelijk. Naast de zorgbehoeften en de fase van het dementeringsproces is uw voorkeur ook van belang. Het is raadzaam om uw wensen kenbaar te maken en u vooraf te oriënteren op de mogelijkheden en eventueel de woonvoorzieningen te bezoeken. Voor opname in een beschermde woonvoorziening is naast een indicatie ook een Bopz verklaring noodzakelijk. De Wet Bijzondere opnemings psychiatrie (Bopz) is van belang om te voorkomen dat dementerenden ongewenst gedwongen opgenomen kunnen worden. Het CIZ beoordeelt aan de hand van de Wet Bopz of opname of verblijf van dementerenden noodzakelijk is. Als de dementerende zich verzet tegen een noodzakelijk verblijf of opname, kunnen vervolgstappen worden gezet.

Begeleid wonen

Zorgcentrum Korte Akkeren, Zorgpartners Midden-Holland

Begeleid wonen als onderdeel van Zorgcentrum Korte Akkeren is primair een tussenvoorziening voor de doelgroep ouderen met psychogeriatrische aandoeningen. Er zijn vier woongroepen van zes bewoners. CIZ indicatie is nodig.

Kleinschalig wonen

Zorgcentra en verpleeghuizen: *Zorgcentrum De Zevenster, Verpleeghuis de Westerweeren*

Hier kunt u terecht voor kleinschalig wonen. Dit is zorg die wordt geboden aan mensen met dementie in een huiselijke en herkenbare omgeving. De bewoners vormen er met elkaar een gewoon huishouden en kunnen, uiteraard onder begeleiding, zelf hun dagelijks leven inrichten.

24-uurs opname in verzorgingshuis of verpleeghuis

Zorgcentra en verpleeghuizen

Bij bijna alle zorgcentra en verpleeghuizen in de regio kunt u terecht voor verpleeghuiszorg voor mensen met dementie. U heeft een CIZ indicatie en Bopz verklaring nodig. Zie tabel aanbod bij adressen.

Wet Bijzondere opnemingen in psychiatrische ziekenhuizen (Wet Bopz)

Ministerie van Volksgezondheid, Welzijn en Sport

De Wet Bijzondere opnemingen in psychiatrische ziekenhuizen (Bopz) beschermt mensen die te maken krijgen met gedwongen opname. In de Wet Bopz staat wat de rechten zijn van patiënten tijdens een onvrijwillige opname in een psychiatrische instelling. De Wet Bopz geldt voor o.a. voor de psychogeriatric (ouderenzorg voor mensen met dementie).

Deel 2 Adressen

A

Alzheimer Café Krimpenerwaard

1e locatie

Dienstencentrum Bergambacht

Burg. Huybrechtstraat 2,

2861 DA Bergambacht

T: 0182-350301

E: abel-office@zonnet.nl

2e locatie

Zorgcentrum Sola Gratia Rotterdamse weg 1

2871 GA Schoonhoven

T: 0182-322322

3e locatie

Zorgcentrum De Breeje Hendrick Nic. Beetstraat 1

2941 TN Lekkerkerk

Alzheimer Café Reeuwijk

Dienstencentrum Ravenhorst

Treebord 19, 2811 EA Reeuwijk

T: 0182-302412

E: abel-office@zonnet.nl

Alzheimer Café Waddinxveen

Anne Frankcentrum

Jan van Bijnenpad 1, 2742 VS Waddinxveen

T: 0182-631932

E: abel-office@zonnet.nl

Alzheimer Nederland

Postbus 183, 3980 CD Bunnik

T: 030-6596900

E: info@alzheimer-nederland.nl

W: www.alzheimer-nederland.nl

Alzheimer Nederland afdeling Midden-Holland

T: 0182-502223

E: abel-office@zonnet.nl

Alzheimer telefoon

T: 030-6567511

24 uur per dag 7 dagen in de week

B

De Blauwe Gids

W: www.deblauwegids.nl

C

CBR (Centraal Bureau Rijvaardigheidsbewijzen)

Lange Kleiweg 30, 2288 GK Rijswijk ZH

T: 070-4130100

W: www.cbr.nl

Centraal Informatiepunt AWBZ-zorg

T: 0900-1404 (lokaal tarief)

ma t/m vr, 8.30 – 17.00 uur.

Centrum Indicatiestelling Zorg (CIZ)

Postbus 2222, 3500 GE Utrecht

T: 088-7891500

F: 088-7891505

W: www.ciz.nl

College voor zorgverzekeringen (CVZ)

W: www.consumenten.cvz.nl

D

Dagbehandeling Psychogeriatric Zorgpartners Midden-Holland, Verpleeghuis De Riethoek

Ridder van Catsweg 258, 2804 RS Gouda

T: 0182-561555

F: 0182-361548

W: www.zorgpartners.nl

Dementie de baas

W: www.dementiedebaas.nl

Diaconale vrijwillige thuishulp

Secretariaat: Nieuwstraat 138, 2771 XE Boskoop

T: 06-15544455

B.g.g.: (0172) 230945 / (0172) 213736 / (0172) 212378

E: wmwegerif@casema.nl

W: www.protestantsegemeenteboskoop.nl

G

Gemeenten

● **Bergambacht, Wmo-loket**

Raadhuisstraat 5, 2861 AH Bergambacht (hoofdingang)

Alingersteeg 2, 2861 AH Bergambacht (ingang receptie)

Spreekuur Bergambacht:

ma t/m vr 9.00 – 12.00 uur, Gemeentehuis

Spreekuur Ammerstol:

di van 10.30-12.00 uur, Hoepmakerstraat 77

Spreekuur Berkenwoude:

op afspraak, (0182) 356 555

T: 0182-356555/0182-353779

E: wmo@bergambacht.nl

W: www.bergambacht.nl

● **Bodegraven, Informatieloket**

Raadhuisplein 1, 2411 BD Bodegraven

T: 0172-630300

W: www.bodegraven.nl

Rijngaarde 1, 2411 EV Bodegraven

T: 0172-618709

E: vraag@infoloketbodegraven.nl

W: www.infoloketbodegraven.nl

● **Boskoop, Wmo-balie**

Raadhuisplein 1, 2771 EK Boskoop

T: 0172-219500

E: info@boskoop.nl

W: www.boskoop.nl

Gemeentewinkel: ma t/m vr van 8.00-13.00 uur en
di van 17.00-20.00 uur.

T: 0172-219525

E: gemeentewinkel@boskoop.nl

● **Gouda, Infopunt Zorg en Welzijn**

Klein Amerika 20, 2806 CA Gouda

Vrije inloop

Ma t/m vr: 09.00 – 12:30 uur

Do-avond van 17.00 – 20.00 uur.

Vr-middag gesloten

T: 0182-588614

Op afspraak :

T: 0182-588222

E: publiekszaken@gouda.nl

W: www.informatiegids.gouda.nl

W: www.info-wmo.nl

● **Moordrecht, adviespunt wonen, welzijn en zorg**

Westeinde 1, 2841 BN Moordrecht

Adviespunt open inloop:

Ma-middag van 14.00 tot 16.00

vr-ochtend van 10.00 tot 12.00

T: 0182-588614

Op afspraak:

T: 0182-588222

W: www.moordrecht.nl

W: www.zorgrotonde.nl

● **Nederlek, Wmo-loket**

Burg. Van der Willigenstraat 58,

2941 ES Lekkerkerk

do-ochtend van 9.00 tot 10.30

T: 0180-66780

E: info@nederlek.nl

W: www.nederlek.nl

Service en Informatiepunt Senioren (SIS)

De Dertienhuizen 3 2931 XZ Krimpen aan de Lek

di-ochtend van 9.00 tot 10.30

T: 0180-522541

● **Nieuwerkerk ad IJssel, Zorgloket**

Raadhuisplein 1, 2914 KM Nieuwerkerk aan den IJssel

ma 9.00 tot 10.30 uur, wo 13.30 tot 14.30 uur,

do 9.00 tot 10.30 uur

Telefonisch spreekuur: van 11.00 tot 12.00 uur

T: 0180-330300

F: 0180-330329

E: gemeente@nieuwerkerk-ijssel.nl

W: www.nieuwerkerk-ijssel.nl

● **Ouderkerk, Wmo-loket**

Dorpsstraat 42,

2935 AD Ouderkerk aan den IJssel

T: 0180-681055

F: 0180-683037

E: info@ouderkerk.nl

W: www.ouderkerk.nl

Locatie Gouderak: iedere maandag van 9.00 tot 10.30 uur in het Groene Kruisgebouw (Dorpsstraat 92)

Locatie Ouderkerk aan den IJssel: iedere woensdag van 13.30 tot 15.00 uur in het gemeentehuis (Dorpsstraat 42).

Bellen kan ook: iedere werkdag van 9.00 tot 12.00 uur

T: 0180-681055

E: wmo.ouderkerk@nederlek.nl

● **Reeuwijk, Wmo-loket**

Raadhuisweg 3, 2811 HT Reeuwijk

T: 0182-390100

Ma-ochtend van 9.00 tot 12.00, di-middag van 13.30 tot 16.00, ma t/m do tussen 9.00 en 12.00

T: 0182-390295

E: gemeente@reeuwijk.nl

W: www.reeuwijk.nl

● **Schoonhoven, Wmo-loket**

Haven 37, 2871 CK Schoonhoven

T: 0182-389200

F: 0182-389399

di-middag van 13.00 tot 17.00, wo-morgen van 9.00 tot 12.00, do-middag van 13.00 tot 17.00

T: 0182-389352

E: gemeente@schoonhoven.nl

W: www.schoonhoven.nl

● **Vlist, Wmo-loket**

Dorpsplein 8, 2821 AS Stolwijk
ma en wo van 9.00 tot 12.30
telefonisch spreekuur: iedere werkdag
(behalve op dinsdag) van 9.00 uur tot 12.30 uur
T: 0182-348400
T: 0182-588222
E: info@gem-vlist.nl
W: www.gemeentevlist.nl

● **Waddinxveen, Zorgloket**

Raadhuisplein 1, 2741 HR Waddinxveen
Ma t/m vr van 8.30 tot 12.30
T: 0182-624624
F: 0182-624680
E: gemeente@waddinxveen.nl
W: www.waddinxveen.nl
Do-avond uitsluitend op afspraak
T: 0182-624767
E: wzorgloket@waddinxveen.nl

● **Zevenhuizen Moerkapelle**

Dorpsstraat 89, 2761 AA Zevenhuizen
ma t/m vr 11.00-12.00 uur
telefonisch spreekuur Wmo
ma t/m vr 8.30-12.00 uur
T: 0180-637777
F: 0180-631010
E: gemeente@zevenhuizen-moerkapelle.nl
W: www.zevenhuizen-moerkapelle.nl

GGZ Midden-Holland circuit Ouderen

Jac.P. Thijsselaan 45, 2803 RT Gouda
T: 0182-563700
W: www.ggz.nl

GGZ Midden-Holland circuit Volwassenen

Ronsseweg 225, 2803 ZB Gouda
T: 0182-563600
W: www.ggz.nl

GouweCuisine

Van Leeuwenhoekstraat 13,
2811 DW Reeuwijk
T: 0182-356010
F: 0182-356011
E: info@gouwecuisine.nl
W: www.gouwecuisine.nl

GroeneHartHopper

T: 0800-0220900 (gratis nummer)
F: 0182-631054
T: 0900 6008008
W: www.groeneharthopper.nl

Groene Hart Ziekenhuis, geheugenpoli

Bleulandweg 10, 2803 HH Gouda
T: 0182-505050

Groene Hart Ziekenhuis, poli geriatrie

Bleulandweg 10, 2803 HH Gouda
T: 0182-505050

**Groene Hart Ziekenhuis, Verpleegkundige
ouderenzorg**

Bleulandweg 10, 2803 HH Gouda

T: 0182-505050

H

Handen in Huis

T: 030-6590970

W: www.handeninhuis.nl

W: www.zorgvrijvakanties.nl

W: www.seniorenreizen.allerbest.nl

Hospice en terminale thuiszorg Midden-Holland

Ridder van Catsweg 67, 2803 NA Gouda

T: 0182-358199

E: coördinatoren@hospicemiddenholland.nl

W: www.hospicemiddenholland.nl

Hospice IJsselThuis

Batavier 8, 2912 SG Nieuwerkerk aan den IJssel

T: 0180-391300

E: info@ijsselthuis.nl

W: www.ijsselthuis.nl

I

Informele Zorg Midden-Holland

Antwerpseweg 7, 2803 PG Gouda

T: 0182-547920

Op werkdagen van 09.00-12.30

F: 0182-547925

E: info@informelezorg.nl

W: www.informelezorg.nl

Interkerkelijke Stichting Diakonaal Vakantiewerk (ISDV)

Postbus 6, 6740 AA Lunteren

T: 0318-486610

E: info@hetvakantiebureau.nl

W: www.hetvakantiebureau.nl

J

Juridisch loket

T: 0900-8020

K

Korrelatie

Postbus 9484, 3506 GL Utrecht

T: 0900-1450

W: www.korrelatie.nl

M

Mantelzorgraad

Heuvellaan 3, 2803 DT

Gouda

T: 0182-512777

F: 0182-524214

E: info@zorgbelang-zhzm.nl

E: info@informelezorg.nl

W: www.zorgbelang-zhzm.nl

W: www.informelezorg.nl

Medicorner

Boelekade 1, 2806 AS Gouda

T: 0182-594545

F: 0182-582069

W: www.medicorner.nl

MEE Midden-Holland

Antwerpseweg 1, 2803 PB Gouda
T: 0182-520333
F: 0182-514285
E: algemeen@meemh.nl
W: www.meemiddenholland.nl

Mentorschap netwerk Nederland

Zevenkampse Ring, 3068 PZ Rotterdam
T: 010-2070308 / 302
W: www.mentorschap.nl

Mezzo Landelijke vereniging voor mantelzorgers en vrijwilligers

Postbus 179
3980 CD Bunnik
T: 030-6592222
F: 030-6592222
E: info@mezzo.nl

Mezzo Mantelzorglijn

T: 0900-2020496

Ministerie van Volksgezondheid, Welzijn en Sport

Parnassusplein 5
2511 VX Den Haag
T: 0800-8051 (gratis)
W: www.minvws.nl

N

Nationale Vereniging de Zonnebloem, afdeling Vakantieprojecten

Postbus 2100, 4800 CC Breda
T: 076-5646362
F: 076-5646300

W: www.zonnebloem.nl

Nederlandse Rode Kruis Sectie aangepast vakanties

Postbus 28120, 2502 KC Den Haag
T: 070-4455888
W: www.rodekruis.nl

Notaristelefoon

T: 0900-3469393

P

Per Saldo

Postbus 19161, 3501 DD Utrecht
T: 0900-7424857
F: 030-2314975
E: info@pgb.nl
W: www.pgb.nl

Postbus 51

T: 0800-8051
W: www.postbus51.nl

R

Rijnstroom

Oranjerie, postbus 750, 2300 AT Leiden
T: 071-8906650
F: 071-8906655
E: info@rijnstroom-pgb.nl
W: www.rijnstroom-pgb.nl

Rode Kruis Gouda

Punt 6, 2801 PZ Gouda
T: 0182-516319
F: 0182-518208

E: info@rodekruisgouda.nl
W: www.rodekruisgouda.nl

S

Sensor

T: 0900-0767, 24 uur elke dag
W: www.sensor.nl

Steunpunt Huiselijk Geweld Midden-Holland

T: 0900-0456000
W: www.huiselijkgeweld-hollandsmidden.nl

Steunpunt Mantelzorg

Antwerpseweg 7, 2803 PG Gouda
T: 0182-594658
E: info@informelezorg.nl
W: www.informelezorg.nl

Stichting Alzheimer Nederland

Postbus 183, 3980 CD Bunnik
T: 030-6596900
F: 030-6596901
E: info@alzheimer-nederland.nl
W: www.alzheimer-ned.nl

Stichting Centrale Administratie voor Voorzieningen (CAV)

Steenvoordelaan 434, postbus 365,
2280 AJ Rijswijk
T: 088-8228228
F: 088-8228200
E: info@stichting-cav.nl
W: www.stichting-cav.nl

Stichting Kwadraad

Spoorstraat 2, 2806 BZ Gouda

T: 0900-1202150
E: info@stichtingkwadraad.nl
W: www.stichtingkwadraad.nl

Stichting Mens en Samenleving (SMS)

Molenweg 9, 6741 KK Lunteren
T: 0318-485183
E: info@smsvakanties.nl

Stichting Met Raad en Daad

Seringenstraat 4, 4131 BC Vianen
T: 0347-3222312
E: info@stichtingmetraadendaad.nl

Stichting Welzijn Ouderen en andere ouderenorganisatie per gemeente

● **Gecoördineerd Ouderenwerk Reeuwijk**

Poelruit 8, 2811 SX Reeuwijk
T: 0182-391091

● **Samenwerkingsverband Ouderenbelangen (SVO)**

Postbus 219, 2910 AE Nieuwerkerk aan den IJssel
T: 0180-320188

● **Service Informatie Punt ouderen Vlist**

Amaliahof 40, 2851 XM Haastrecht
T: 0182-503179
F: 0182-503544
W: www.gemvlist.nl

● **Stichting Gouds Seniorenwerk en Hulpdienst (SGSH)**

Wilde Wingerdlaan 259, 2803 WB Gouda
T: 0182-510322
F: 0182-583579
E: info@sgsh.nl

● **Stichting Welzijn Ouderen Bergambacht**

Dienstencentrum Bergambacht
Burg. Huybrechtstraat 2,
2861 DA Bergambacht
T: 0182-351575
F: 0182-350900
E: www.swobergambacht.nl

● **Stichting Welzijn Ouderen Bodegraven**

Rijngaarde 1, 2411 EV Bodegraven
T: 0172-645250
E: balie@swobodegraven.nl
Steunpunt Noord
Het Hofhuis, Erasmushof 41,
2411 NX Bodegraven
F: 0172-645836
T: 0172-645250
F: 0172-645836
W: www.swobodegraven.nl

● **Stichting Welzijn Ouderen Ouderkerk**

Abelenlaan 1, 2935 SB Ouderkerk aan den IJssel.
(gebouw De Drie Maenen, 1e verd.)
T: 0180-681761

● **Stichting Welzijn Ouderen Schoonhoven**

Doelenplein 12, 2871 CV Schoonhoven
T: 0182-384550
E: info@swoschoonhoven.nl

● **Stichting Welzijn Senioren Nederlek**

Raadhuisplein 55a, 2941 BS Lekkerkerk
T: 0180-522045
E: info@swsn.eu
W: www.swsn.eu

T

Thuiszorg De Zellingen

(Stichting Zorgbeheer De Zellingen)

Meeuwensingel 1a,
2903 TA Capelle a/d/ IJssel
T: 010-4420800
F: 010-4420452
E: thuiszorg@zellingen.nl
W: www.zellingen.nl

Thuiszorgwinkel

W: www.thuiszorgwinkel.nl
'Toch uit', Stichting Alzheimer Nederland
Postbus 183, 3980 CD Bunnik
T : 030-6596900
E: info@alzheimer-nederland.nl
W: www.alzheimer-nederland.nl

V

Valys

T: 0900-9630
Van 6.00 tot 01.00 's nachts
W: www.valys.nl

Vierstroomzorgring (Zorglijn)

Antwerpseweg 7, 2803 PB Gouda
T: 0900-9300 (lokaal tarief)
F: 0182-540288
E: zorglijn@vierstroomzorgring.nl

Vrijwillige Terminale Thuiszorg

Antwerpseweg 7, 2803 PG Gouda
T: 0182-547920

E: info@informelezorg.nl
www.informelezorg.nl

W

Wet Bopz

Ministerie van Volksgezondheid, Welzijn en Sport
W: www.minvws.nl

Z

Zorgbelang Zuid-Holland

Stavorenweg 6, 2803 PT Gouda
T: 0182-512777
F: 0182-524214
E: info@zorgbelang-zuidholland.nl
W: www.zorgbelang-zuidholland.nl

Zorgbelang Zuid-holland:

Afdeling Informatie en Klachtopvang Gezondheidszorg

T: 0900-2437070

Zorgboerderijen

● **Achterbroek**

Achterbroek 5, 2825 NC Berkenwoude
T: 0182-518726 of 06-51266975
E: george@zorgboerderijachterbroek.nl
W: www.zorgboerdeijachterbroek.nl

● **Boerderij aan de Groene Weg**

Westeinde 29a, 2825 AJ Berkenwoude
T: 0182-362855
E: boerderijaandegroeneweg@kpnplanet.nl
W: www.zorgboeren.nl

● **Nieuw-Oostvliet**

Endelkade 4, 2415NB Nieuwerbrug
T: 0348-688128
E: jsveehouder@live.nl

● **Zorgboerderij**

JavaRust
Zuidzijde 117, 2411 RW Bodegraven
T: 0172-619034
E: info@zorgboerderij-javarust.nl
W: www.zorgboerderij-javarust.nl

● **Onder de Iep**

Lekdijk 80, 2865 LE Ammerstol
T: 0182-353732 of 06-21580166
W: www.zorgboerderijonderdeiep.nl

● **De Lekhoeve**

Middelland 38, AL Krimpen a/d Lek
T: 0180-512704
W: www.denhaneker.nl

Zorgcentra en Verpleeghuizen

● **Woonzorgcentrum Beth-san**

(een locatie van Cedrah is een reformatorische stichting voor ouderenzorg)
Kerkplein 1, 2751 EA Moerkapelle
T: 079-5931840
F: 079-5932730
E: beth-san@cedrah.nl
W: www.cedrah.nl

● **Zorgcentrum Chrysanthemum**

(locatie van stichting zorgbeheer De Zellingen)
Boslaan 1, 2912 PA Nieuwerkerk aan den IJssel

T: 0180-333777

F: 0180-315252

E: chrysanthemum@zellingen.nl W: www.zellingen.nl

● **Zorgcentrum De Zevenster, centrum voor senioren.**

Verzorgingshuis en kleinschalig wonen voor senioren met dementie.

Leliestraat 3, 2761 HD Zevenhuizen

T: 0180-637111

F: 0180-634050

E: info@de7ster.nl

W: www.de7ster.nl

Zorgcentra en Verpleeghuizen Vierstroomzorging

● **Verpleeg- en verzorgingshuis Borchleem**

Lopikerplein 3, 2871 AN Schoonhoven

T: 0182-384517

F: 0182-381066

E: zorglijn@vierstroomzorging.nl

W: www.vierstroomzorging.nl

● **Verpleeg- en verzorgingshuis Bovenberghe**

Asserlaan 132, 2871 LS Schoonhoven

T: 0182-383455

F: 0182-381233

E: zorglijn@vierstroomzorging.nl

W: www.vierstroomzorging.nl

● **Verpleeg- en verzorgingshuis De Liezeborgh**

Liezeweg 31, 2851 ED Haastrecht

T: 0182-501177

F: 0182-501013

E: zorglijn@vierstroomzorging.nl

W: www.vierstroomzorging.nl

● **Verzorgingshuis Stolwaard**

De Griend 1, 2821 ZS Stolwijk

T: 0182-342644

F: 0182-341215

E: zorglijn@vierstroomzorging.nl

W: www.vierstroomzorging.nl

● **Verpleeghuis de Westerweeren**

Burg. Huybrechtstraat 66,

2861 DB Bergambacht

T: 0182-352499

F: 0182-351033

E: zorglijn@vierstroomzorging.nl

W: www.vierstroomzorging.nl

**Zorgcentra en Verpleeghuizen Zorgpartners
Midden-Holland**

● **Verpleeghuis Bloemendaal**

Livingstonelaan 54, 2803 EL Gouda

T: 0182-543444

F: 0182-571805

W: www.zorgpartners.nl

● **Verpleeghuis De Riethoek**

Ridder van Catsweg 258, 2804 RS Gouda

T: 0182-561555

F: 0182-561548

W: www.zorgpartners.nl

● **Zorgcentrum Boskoop**

Boezemlaan 4, 2771 VP Boskoop

T: 0172-235555

F: 0172-212921

W: www.zorgpartners.nl

● **Zorgcentrum De Breeje Hendrick**

Nicolaas Beetsstraat 1, 2941 TN Lekkerkerk

T: 0180-661544

F: 0180-663915

W: www.zorgpartners.nl

● **Zorgcentrum Geerestein**

Burgemeester Neetstraat 6,

2935 BB Ouderkerk aan de IJssel

T: 0180-689000

F: 0180-689009

W: www.zorgpartners.nl

● **Zorgcentrum Gouwestein**

Van Bergen IJzendoornpark 7,

2801 AA Gouda

T: 0182-515655

F: 0182-580555

W: www.zorgpartners.nl

● **Zorgcentrum Goverwelle**

Middenmolenplein 266, 2807 GV Gouda

T: 0182-596700

F: 0182-596800

W: www.zorgpartners.nl

● **Woonlocatie Karnemelksloot**

Zoutmanplein 6a, 2806 WP Gouda

T: 0182-711360

F: 0182-530287

W: www.zorgpartners.nl

● **Zorgcentrum Korte Akkeren**

Bernhardhof 400, 2802 GR Gouda

T: 0182-595400

F: 0182-595487

W: www.zorgpartners.nl

● **Zorgcentrum Moerdregt**

Land voor Water 3, 2814 NA Moordrecht

T: 0182-373844

F: 0182-375888

W: www.zorgpartners.nl

● **Zorgcentrum Reeuwijk**

Treebord 19, 2811 EA Reeuwijk

T: 0182-393222

F: 0182-392307

W: www.zorgpartners.nl

● **Zorgcentrum Ronssehof**

Ronsseweg 138, 2803 ZR Gouda

T: 0182-562000

F: 0182-562100

W: www.zorgpartners.nl

● **Zorgcentrum Savelberg**

Savelberghof 3, 2805 RT Gouda

T: 0182-711200

F: 0182-519791

W: www.zorgpartners.nl

● **Zorgcentrum Slothoven**

Poorthuisstraat 23, 2861 DV Bergambacht

T: 0182-356100

F: 0182-356101

W: www.zorgpartners.nl

● **Zorgcentrum Sola Gratia**

Rotterdamseweg 1, 2871 GA Schoonhoven

T: 0182-322322

F: 0182-322321

W: www.zorgpartners.nl

● **Zorgcentrum Souburgh**

Prins Bernardlaan 2, 2741 DW Waddinxveen

T: 0182-614366

F: 0182-631773

W: www.zorgpartners.nl

● **Zorgcentrum Vijverhof**

Burg. Van Dobben de Bruijnstraat 23,

2411 AP Bodegraven

T: 0172-632363

F: 0172-616148

W: www.zorgpartners.nl

Zorgkantoor Midden-Holland

Postbus 38, 4200 AA Gorinchem

T: 0800-2358742

W: www.zorgkantoormiddenholland.nl

Aanbod dienstverlening van de zorgcentra en verpleeghuizen voor mensen met dementie

Naam zorginstelling	Vz	Verpleeghuiszorg voor ouderen met dementie
	Dv	Dagverzorging voor mensen met dementie
	Db	Dagbehandeling voor jong dementerenden
	Tv	Tijdelijk verblijf voor mensen met dementie
	Jd	Verpleeghuis zorg voor jong dementerende
	Co	Crisis opname
	Tz	Terminale Zorg

	Vz	Dv	Db	Tv	Jd	Co	Tz
Woonzorgcentrum Beth-san (een locatie van Cedrah)	X	X					
Zorgcentrum Chrysanthemum (locatie van stichting zorgbeheer De Zellingen)	X	X		X			
De Zevenster, centrum voor senioren (locatie van Stichting Bejaardenhuisvesting Zevenhuizen-Moerkapelle)	X	X		X			
Zorgcentra en Verpleeghuizen Vierstroomzorgring							
• Verpleeg- en verzorgingshuis Borchleen	X	X		X	X		
• Verpleeg- en verzorgingshuis Bovenberghe	X			X	X		
• Verpleeg- en verzorgingshuis De Liezeborgh	X	X		X	X		
• Verzorgingshuis Stolwaard	X			X	X		
• Verpleeghuis de Westerweeren	X	X		X	X		

	Vz	Dv	Db	Tv	Jd	Co	Tz
Zorgcentra en Verpleeghuizen Zorgpartners Midden-Holland							
• Verpleeghuis Bloemendaal	X			X			X
• Verpleeghuis De Riethoek	X		X	X	X	X	X
• Zorgcentrum Boskoop	X	X					
• Zorgcentrum De Breeje Hendrick	X	X					
• Zorgcentrum Geerestein	X	X					
• Zorgcentrum Gouwestein	X						
• Zorgcentrum Goverwelle							
• Woonlocatie Karnemelksloot	X						
• Zorgcentrum Korte Akkeren	X						
• Zorgcentrum Moerdregt		X					
• Zorgcentrum Reeuwijk	X	X					
• Zorgcentrum Ronssehof		X					
• Zorgcentrum Savelberg	X	X					
• Zorgcentrum Slothoven	X						
• Zorgcentrum Sola Gratia							
• Zorgcentrum Souburgh	X	X					
• Zorgcentrum Vijverhof	X	X					

Het aanbod van zorg voor mensen met dementie en hun naasten is bijzonder uitgebreid. Het valt niet mee om daarin de weg te vinden. Daarom hebben zorgaanbieders in Midden-Holland en Alzheimer Afdeling Midden-Holland de handen ineen geslagen om een overzicht te maken van alle voorzieningen. Het resultaat: de Dementiegids Midden-Holland. De gids is bedoeld voor zowel mensen die in het persoonlijk leven met dementie te maken hebben als voor hen die daar beroepshalve bij zijn betrokken.